

*Learning at the  
speed of life*



COLEGIOS **IEP** Elían's  
British School  
of La Nucia



Our students cultivate **self-confidence** by discovering their **own talents and abilities**. We guide them to explore the new technology integrated into their daily environment, without ignoring their emotional development. We encourage them to become people of integrity, who are creative, reflective, and capable of making a valuable contribution to their community.

# WELCOME TO Elían's British School of La Nucía

Elían's British School of La Nucía is a British International School for students from 1 to 18 years of age. We offer our students **excellence in English**, and equip them with the knowledge and skills needed not only to foster a **lasting passion for learning**, but also to support their personal growth. We firmly believe that their active involvement in our educational community contributes to building a better society.



## MISSION

For all students to be actively engaged in a vibrant curriculum that is both exciting and thought-provoking, offering numerous opportunities to explore and maximise their unique potential.



## VISION

To empower students by providing them with the knowledge and skills necessary for their learning journey. We want them to feel fully prepared to make meaningful contributions to our global society.





En ese camino de aprendizaje cultivarán la **confianza en sí mismos**, descubriendo sus **propios talentos**. Los guiaremos en la exploración de las nuevas tecnologías como parte de su entorno natural sin ignorar el cuidado por su formación emocional que les ayude a convertirse en personas íntegras, creativas, reflexivas y conscientes del valor de su aportación a la comunidad.

## BIENVENIDOS A **Elían's British School of La Nucía**

Elían's British School of La Nucía es un colegio británico internacional para alumnos de 1 a 18 años. Ofrecemos a nuestros alumnos la **excelencia en inglés** y les proporcionamos el conocimiento y habilidades necesarias para que su **inquietud por seguir aprendiendo** permanezca en su crecimiento personal, siendo conscientes de que la iniciativa y acción en nuestra comunidad educativa pueden contribuir a una sociedad mejor.



## MISIÓN

Que todos los estudiantes experimenten y participen en un plan de estudios estimulante, rico y desafiante que les proporcione las oportunidades para alcanzar su potencial único.



## VISIÓN

Capacitar a los estudiantes con los conocimientos y habilidades durante su proceso de aprendizaje para prepararlos para participar y contribuir al mundo global.



## OUR HEADTEACHER

# Rosa María Tortosa

“The key to success lies in the passion of a diverse group of dedicated people”

After overseeing educational projects that span Spanish and British curricula, along with the International Baccalaureate, you truly appreciate the incredible value that each approach brings to our students' education. It becomes clear that the key to success lies in the passion of a diverse group of dedicated people who, with their unique cultural perspectives, form a powerhouse staffing team within our schools.

Moreover, being part of the IEP (International Education Partnership), member of Dukes Education Group, opportunities to enrich the educational experience are multiplied by sharing good practice between schools, something that undoubtedly benefits our learning community.



Education is facing the challenges of a changing world, and it's crucial for Elian's British School of La Nucia to adapt. We're building a strong learning community that understands and responds to the current situation. As part of this, we're evaluating the skills our students need to make the best use of digital tools for learning. We also want to help them become individuals who can hold their heads up high, in a society with changing and often unpredictable needs. That's why we focus on making our students versatile learners.

#LearningAtTheSpeedOfLife

## NUESTRA DIRECTORA

# Rosa María Tortosa

“El éxito de los proyectos sucede en gran parte por el compromiso y la inquietud de las personas”

Después de participar en la dirección de proyectos educativos relacionados con currículum español y británico así como Bachillerato Internacional, aprendes a valorar la riqueza de lo que la combinación de todos ellos puede aportar en la formación de nuestros alumnos, y llegas a la firme convicción de que el **éxito de los proyectos** sucede en gran parte por el **compromiso** y la **inquietud de las personas**, que desde su **diversidad cultural** y **enfoque** forman equipo en los colegios.

Además, formando parte de un grupo como IEP (International Education Partnership), miembro del prestigioso grupo educativo británico Dukes Education, las oportunidades de compartir experiencias se multiplican añadiendo las buenas prácticas entre colegios, algo que sin duda beneficia a nuestra comunidad escolar.

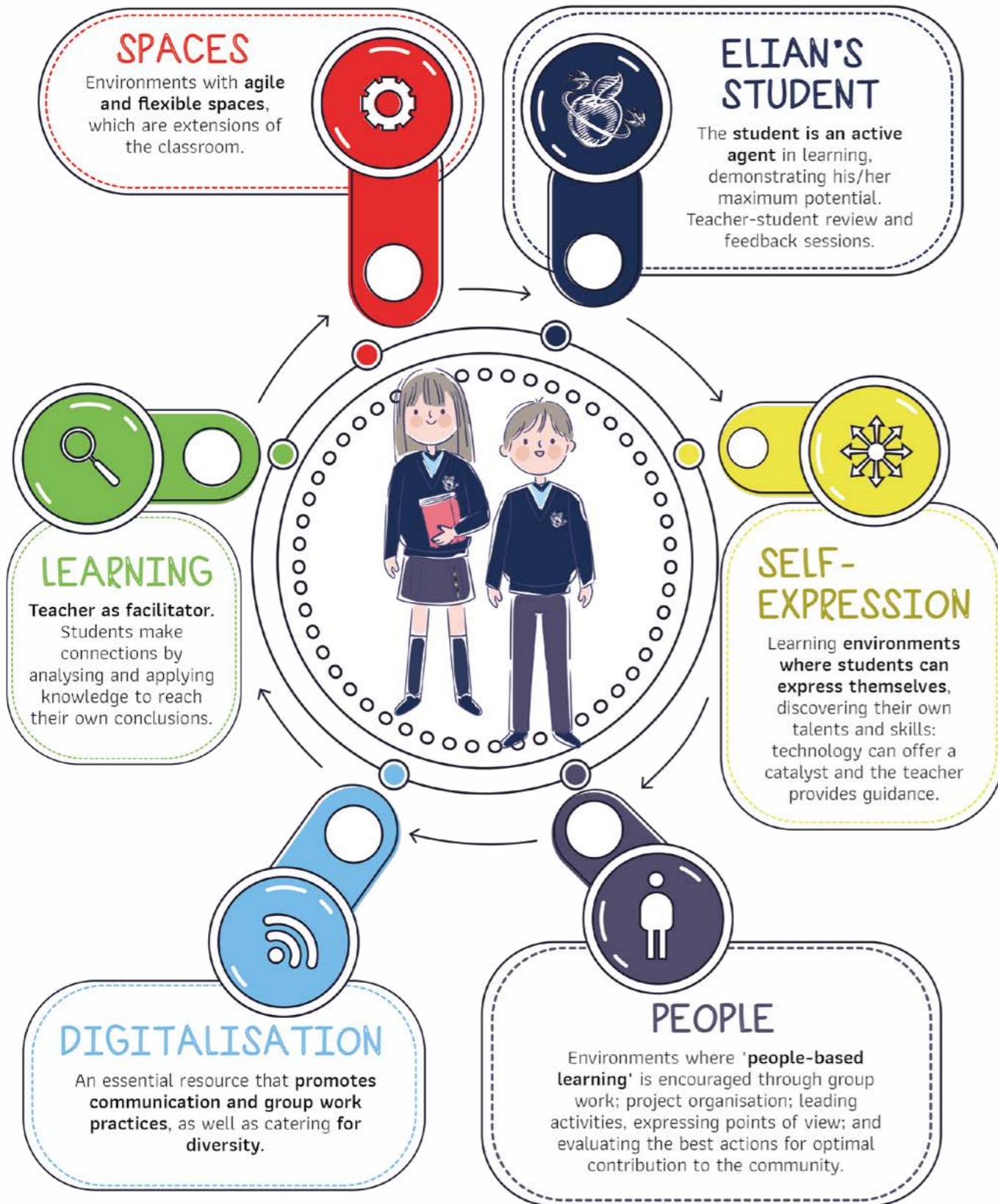


El panorama educativo actual se encuentra en un momento desafiante ante el que no podemos permanecer ajenos, por lo que es esencial consolidar una **comunidad de aprendizaje** donde Elian's British School of La Nucía **redefine** sus áreas de desarrollo conscientes del contexto en el que nos encontramos. En este proceso, nos preguntamos en qué destrezas hemos de formar a nuestros alumnos para que integren el entorno digital como un recurso del aprendizaje y, más importante, cómo lograr su mejor versión, como personas preparadas, para una sociedad cuyas necesidades cambian o aún están por definir, es por ello por lo que buscamos aprendices versátiles.

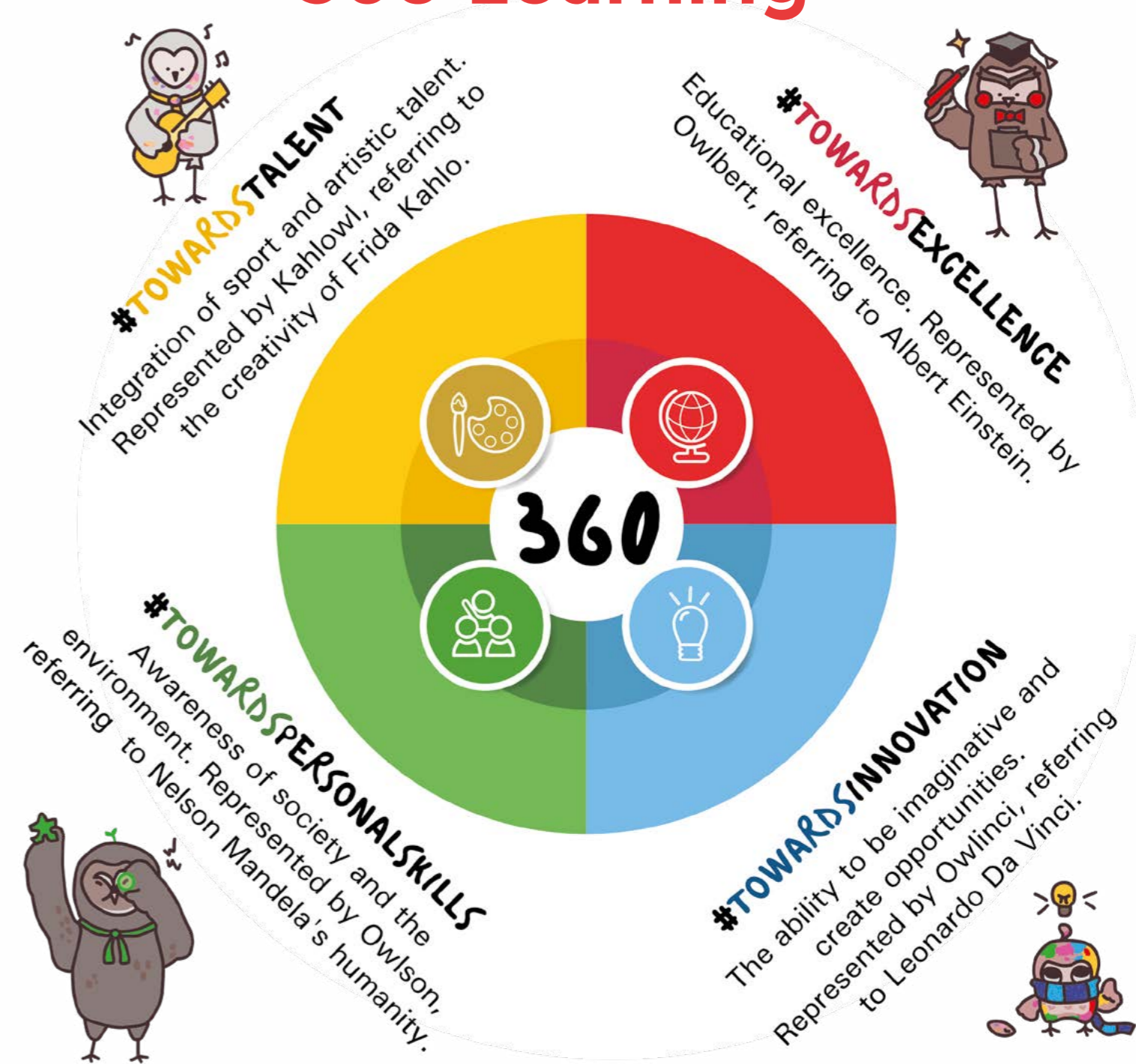
#LearningAtTheSpeedOfLife

# HOW WE LEARN

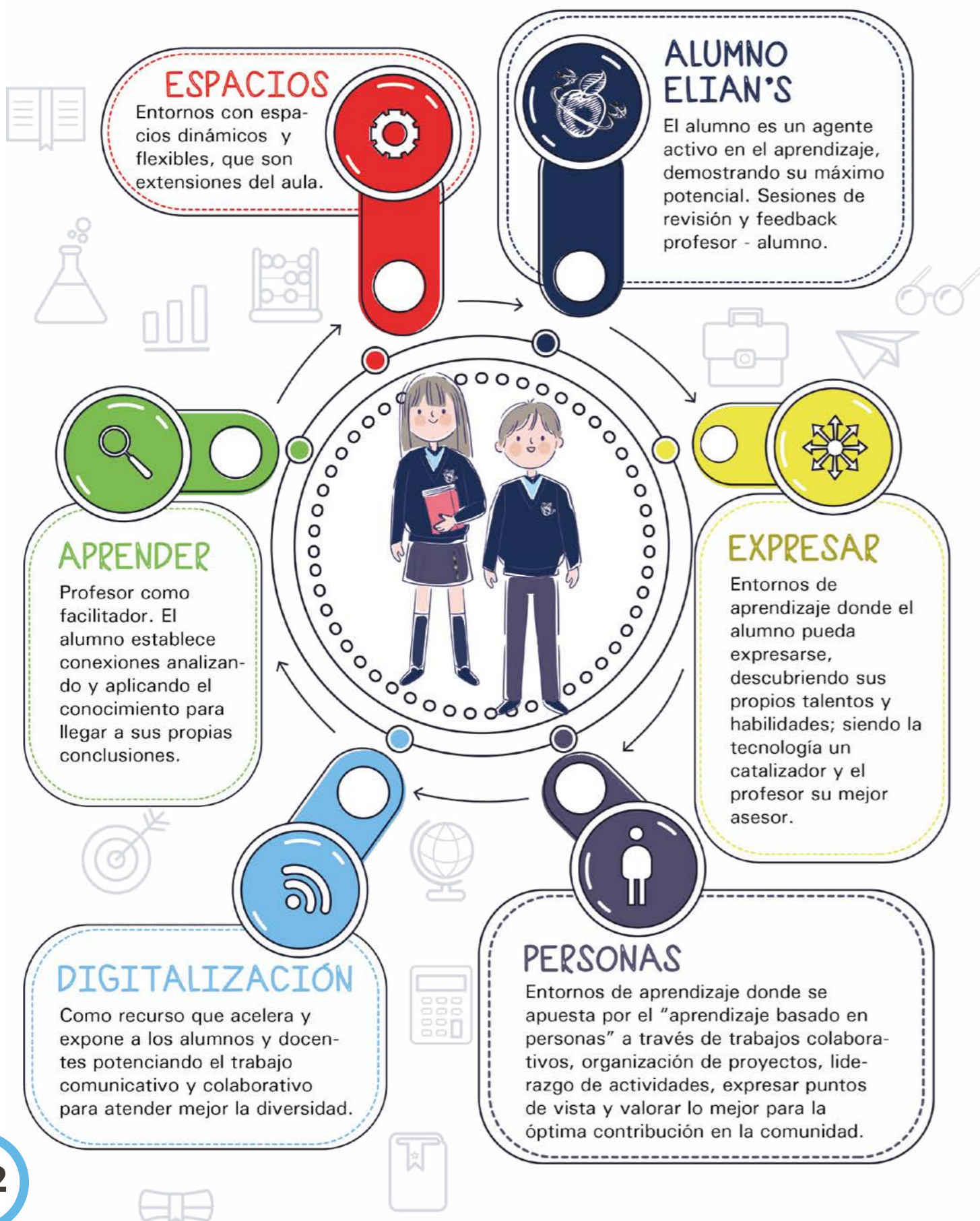
## Methodological framework



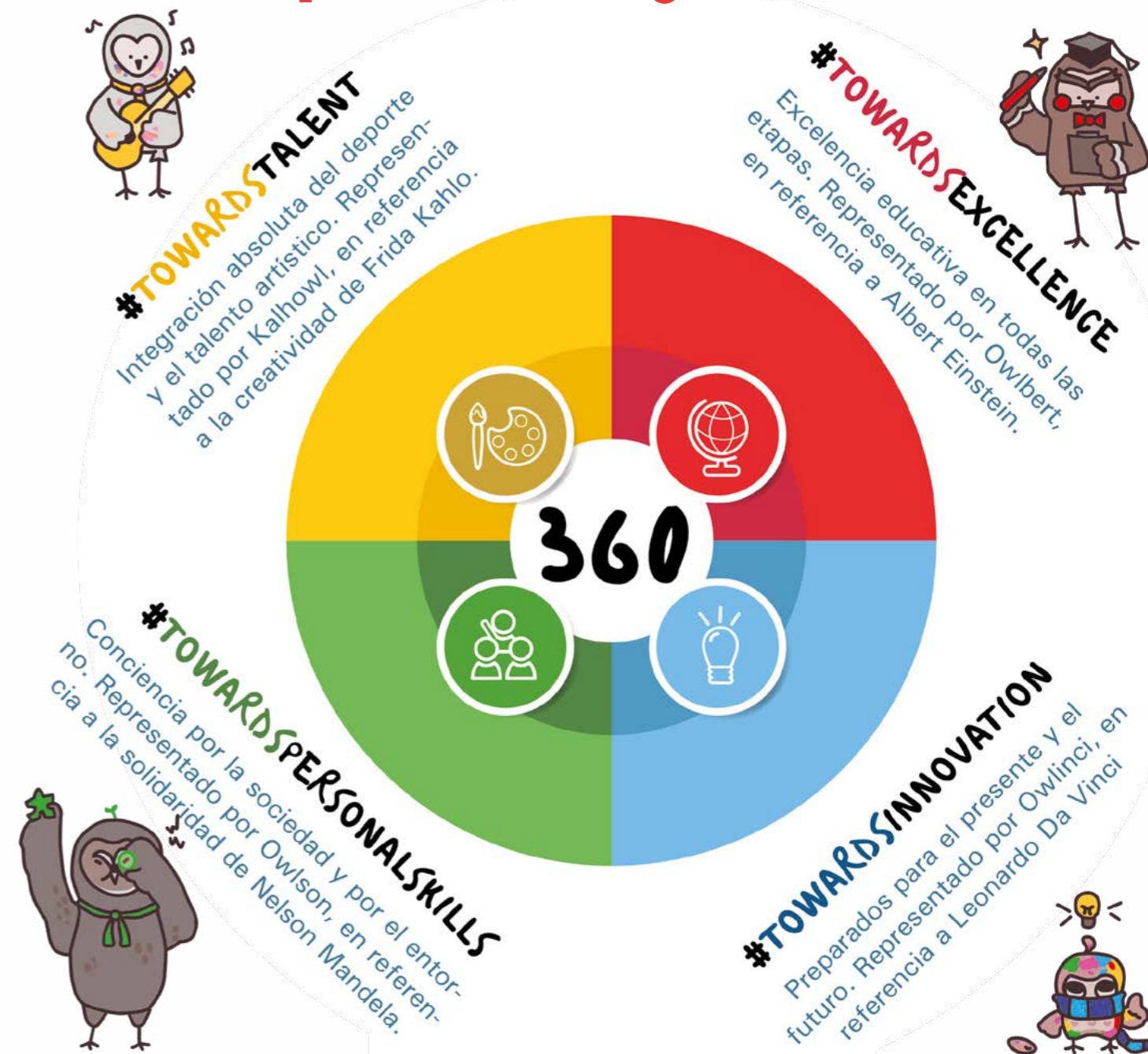
# 360 Learning



# NUESTRA FORMA DE APRENDER: Marco metodológico



# Aprendizaje 360



## WELCOME TO Early Years

From the moment they join our Baby Bears class, our pupils are immersed in a programme of progressive and personalised learning in English and Spanish. To cover all the essentials, the curriculum is divided into core areas and specific areas. Our youngest pupils focus on the core areas, which are: physical development; personal, social and emotional development; and communication and language. A solid foundation in these leads to successful learning in literacy, mathematics, humanities, and expressive arts and design.

From a student's first day at our school, English is the primary language of instruction. Our pedagogical approach ensures progressive learning, which is unique to each child's needs. This encompasses physical development; personal growth; social and emotional skills; and communication and language proficiency.

These lay the foundations for good learning in Literacy, Mathematics, World Understanding and Expressive Arts and Design. Meanwhile, the children's education is enriched with subjects in Spanish, including *matemáticas* and *lengua*, thus providing our pupils with a comprehensive education.



### CHARACTERISTICS OF EFFECTIVE LEARNING

- ★ Play and exploration
- ★ Active learning
- ★ Creative and critical thinking

### CONSTANT LEARNING

Children learn best through play and we take the business of fun very seriously! Our children's acquisition of English is supported and accelerated by the 'Talk for Writing' approach, in which they become active narrators and learn an increasing range of vocabulary associated with key actions and movements. In addition, we follow the 'Jolly Phonics' phonics scheme: a lively, multi-sensory method that harnesses children's enthusiasm to become emergent readers and writers from an early age.



### OPEN ENVIRONMENTS

Environment plays a key role in children's development. Our classrooms are spacious, bright and welcoming, with ready access to toilet facilities and the outdoors. The classrooms are deliberately arranged different areas that stimulate and maximise children's learning.



### EMOTIONAL WELL-BEING

The emotional well-being of our students is of paramount importance. At Elian's, we prioritise the development of strong social skills and emotional intelligence by helping our pupils to understand and regulate their emotions, manage their feelings, learn to be resilient and help them to resolve differences amicably.



## BIENVENIDOS A Early Years

Desde el primer día del alumno en nuestro colegio, el inglés se convierte en la lengua vehicular de instrucción. Nuestro enfoque pedagógico está diseñado para garantizar un aprendizaje progresivo y personalizado, y se divide en áreas fundamentales y áreas especializadas. En los primeros años, nuestros pequeños se centran en el desarrollo físico, el crecimiento personal, las habilidades sociales y emocionales, así como en la comunicación y el dominio del idioma.

Estos pilares sólidos en las áreas mencionadas sientan las bases para un buen aprendizaje en disciplinas específicas en inglés como: *literacy, mathematics, world understanding and expressive arts and design*, y enriquecen su formación con asignaturas en español, como mates y lengua, proporcionando a nuestros alumnos una educación integral y completa.



### APRENDIZAJE ACTIVO A TRAVÉS DEL JUEGO Y LA EXPLORACIÓN

- ★ Expresión creativa
- ★ Desarrollo emocional

### APRENDIZAJE CONSTANTE

Los alumnos se divierten aprendiendo a través del juego. La adquisición del inglés por parte de los alumnos se ve apoyada y acelerada por el enfoque «*Talk for Writing*», en el que se convierten en narradores activos y aprenden una amplitud creciente de vocabulario asociado a acciones y movimientos clave. Además, seguimos el esquema fonético “*Jolly Phonics*”, un método divertido y multisensorial que aprovecha el entusiasmo de los niños para convertirse en lectores y escritores emergentes desde una edad temprana.



### ENTORNOS ABIERTOS

El entorno desempeña un papel fundamental en el desarrollo de los niños. Nuestras aulas son espaciosas, luminosas y acogedoras, con fácil acceso a los aseos y al aire libre. Las aulas están dispuestas deliberadamente para abarcar diferentes áreas que estimulen y maximicen el aprendizaje de los niños.



### BIENESTAR EMOCIONAL

El bienestar emocional de nuestros alumnos es de suma importancia. En Elian's, damos prioridad al desarrollo de sólidas habilidades sociales y de la inteligencia emocional ayudando a nuestros alumnos a comprender y regular sus emociones, a gestionar sus sentimientos, a aprender a ser resilientes y a ayudarles a resolver las diferencias de forma amistosa.





## AREAS OF LEARNING

In Early Years, learning areas are organised into themes for an optimal cross-curricular approach. Learning areas include:

### Core Areas

- ★ Personal, social and emotional development
- ★ Communication and language in Spanish and English
- ★ Physical development



## Specific Areas

### LITERACY

It is crucial for children to develop a life-long love of reading. Reading consists of two dimensions: language comprehension and word reading. Language comprehension starts from birth and is necessary for both reading and writing. It only develops when adults talk with children about the world around them and share books (stories and non-fiction), rhymes, poems and songs.

### MATHEMATICS

A strong grounding in numerical skills is essential, so children can develop the necessary building blocks to excel mathematically. They learn to count confidently, and develop a solid understanding of the numbers to 10, including the relationships and patterns among them.

### UNDERSTANDING THE WORLD

Understanding the world is about guiding children to make sense of their physical world and their community. The frequency and range of children's personal experiences increases their knowledge and sense of the world around them. This may include visiting parks, libraries and museums, or meeting important members of society, such as police officers, nurses and firefighters.

### EXPRESSIVE ARTS AND DESIGN

The development of children's artistic and cultural awareness supports their imagination and creativity. It is important that children have regular opportunities to engage with the arts, enabling them to explore a wide range of media and materials.



## ÁREAS DE APRENDIZAJE

En los primeros años, las áreas de aprendizaje se organizan en temas para lograr un enfoque transversal óptimo. Las áreas de aprendizaje incluyen:

### Áreas Principales

- ★ Desarrollo personal, social y emocional
- ★ Comunicación y lenguaje en español e inglés
- ★ Desarrollo físico



## Áreas Específicas

### LITERACY

Es fundamental que los niños desarrollen un amor por la lectura para siempre. La lectura consta de dos dimensiones: la comprensión del lenguaje y la lectura de palabras. La comprensión lingüística (necesaria tanto para leer como para escribir) empieza desde el nacimiento. Solo se desarrolla cuando los adultos hablan con los niños sobre el mundo que les rodea y los libros (de ficción y de no ficción) que leen con ellos, y disfrutan juntos de rimas, poemas y canciones.

### MATHEMATICS

El desarrollo de una sólida base numérica es esencial para que los niños desarrollen los cimientos necesarios para sobresalir matemáticamente. Deben ser capaces de contar con confianza, desarrollar una comprensión profunda de los números hasta el 20, de conocer las relaciones entre ellos y de reconocer los patrones dentro de esos números.

### UNDERSTANDING THE WORLD

Comprender el mundo implica guiar a los niños para que den sentido a su entorno físico y a su comunidad. La frecuencia y variedad de las experiencias personales de los niños aumenta su conocimiento y sentido del mundo que les rodea: desde visitar parques, bibliotecas y museos hasta conocer a miembros importantes de la sociedad, como policías, enfermeros y bomberos.

### EXPRESSIVE ARTS AND DESIGN

El desarrollo de la conciencia artística y cultural de los niños favorece su imaginación y creatividad. Es importante que los niños tengan oportunidades regulares de participar en las artes, lo que les permite explorar y jugar con una amplia gama de medios y materiales.



# A COMPLETE EDUCATION Stages

## EARLY YEARS

This stage runs from the age of one until the age of five and is divided into four years.



SCAN ME

### PRE-NURSERY

BABY BEARS 1 Year  
LITTLE BEARS 2 Years

### NURSERY

3-4 Years

### RECEPTION

4-5 Years



## PRIMARY

Comprises 6 academic years and two educational stages. From age 5 to 11.

### KEY STAGE 1

Year 1  
Year 2

### KEY STAGE 2

Year 3 Year 5  
Year 4 Year 6



SCAN ME



## SECONDARY

Covers 5 academic years and two educational stages. From age 11 to 16.



SCAN ME

### KEY STAGE 3

Year 7 Year 9  
Year 8

### KEY STAGE 4

Year 10  
Year 11



## INTERNATIONAL BACCALAUREATE

Consists of 2 academic years. From 16 to 18 years of age.

### KEY STAGE 5

Year 12 Year 13



SCAN ME



# ELIAN'S STUDENT Profile

- INQUIRER**  
To seek and find new information
- KNOWLEDGEABLE**  
To be well-informed
- COMMUNICATOR**  
To share information
- THINKER**  
To consider issues and find solutions
- OPEN-MINDED**  
To be receptive to alternative views and perceptions
- PRINCIPLED**  
To be fair, honourable and honest
- RISK-TAKER**  
To take on the unfamiliar
- CARING**  
To look after people and our environment
- REFLECTIVE**  
To progress by learning from past experience
- BALANCED**  
To integrate different views and approaches
- CREATIVE**  
To be imaginative and develop original ideas

# UNA EDUCACIÓN COMPLETA

## Etapas

**INFANTIL**

Esta etapa se desarrolla desde el primer año de edad hasta los cinco años y está dividida en cuatro cursos.



SCAN ME

**PRE-NURSERY**

BABY BEARS 1 año    LITTLE BEARS 2 años

**NURSERY**

3-4 años

**RECEPTION**

4-5 años



**PRIMARIA**


Comprende 6 cursos académicos y dos etapas educativas. Desde los 5 hasta los 11 años.

**KEY STAGE 1**


Year 1  
Year 2

**KEY STAGE 2**

Year 3    Year 5  
Year 4    Year 6




SCAN ME



**SECUNDARIA**

Abarca 5 cursos académicos y dos etapas educativas Desde los 11 hasta los 16 años.




SCAN ME

**KEY STAGE 3**

Year 7    Year 9  
Year 8

**KEY STAGE 4**

Year 10  
Year 11



**BACHILLERATO INTERNACIONAL**

Lo constituyen 2 cursos académicos. Desde los 16 a los 18 años.

**KEY STAGE 5**

Year 12    Year 13



SCAN ME



# PERFIL DE

## Alumno Elian's



- 

**INQUIRER**  
To seek and find new information
- 

**KNOWLEDGEABLE**  
To be well-informed
- 

**COMMUNICATOR**  
To share information
- 

**THINKER**  
To consider issues and find solutions
- 

**OPEN-MINDED**  
To be receptive to alternative views and perceptions
- 

**PRINCIPLED**  
To be fair, honourable and honest
- 

**RISK-TAKER**  
To take on the unfamiliar
- 

**CARING**  
To look after people and our environment
- 

**REFLECTIVE**  
To progress by learning from past experience
- 

**BALANCED**  
To integrate different views and approaches
- 

**CREATIVE**  
To be imaginative and develop original ideas

## OUR TAILOR-MADE programmes



### EXTRA-CURRICULAR ACTIVITIES

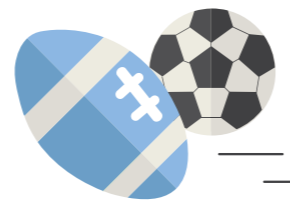
A programme designed to complement the academic curriculum and enhance the talents of our pupils. A wide variety of sporting and artistic activities in English and Spanish.



### BRING A FRIEND TO SCHOOL

An opportunity for current Elian's pupils, from Little Bears (2 years) to Year 2, to invite outside friends to spend a day with us at Elian's.

### SPORTS AGREEMENTS



Elian's and ATF (David Ferrer's tennis academy) have a partnership which offers quality academic training combined with high performance sport. We also have agreements with organisations including Ciudad Deportiva Camilo Cano and Club Voley Finestrat.

## OUR FAMILIES AND School Community

At Elian's British School of La Nucia, we encourage our students to take on active roles in the school community through initiatives such as our **Student Council**, **Digital Leaders and Sports Captains**, who lead our Social Action Plan. To reinforce our students' curricular progress and smooth transition through each educational stage, we provide programmes such as the **GuideMe Programme** and the **Elis Programme** (language immersion).

Families also play a crucial role in children's education, which is why we work closely with the **Parent Delegates**, a group of representatives from each year group, so we can respond quickly to families' feedback. In addition, we have a **Canteen Committee** to improve our students' eating experience, while ensuring we offer a balanced diet.

Families and students come together for our special "Elian's Fest": an event where the entire school community gathers to enjoy a day of fun activities, including music, and a book fair! Additionally, we extend a warm invitation to the families of our youngest students

“Families also play a crucial role in children's education”

on specified dates for the "Come and Play with Me" programme. It's a fantastic opportunity to experience firsthand how children learn in the classroom and share in the joy of learning with your child. We look forward to creating wonderful memories together!

Our **library** is a hub of learning where **book clubs**, **study groups** and **storytime** are enthusiastically embraced, and students of all ages flourish. It is a welcoming environment where pupils feel at home.

The bonds forged within the school community are so strong that even after our students finish their studies, they will always be Elianers. That's why we've launched the **Alumni app**. Through this app, we keep our school community informed about activities and actions at Elian's, thus fostering a lifelong connection



## NUESTROS PROGRAMAS a medida



### EXTRAESCOLARES

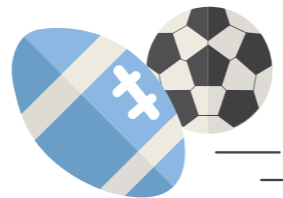
Programa diseñado para complementar el currículo académico y potenciar el talento de nuestros alumnos. Amplia variedad deportiva y artística en inglés y español.



### BRING A FRIEND TO SCHOOL

Es una oportunidad para que los alumnos actuales de Elian's, desde Little Bears (2 años) hasta Year 2, inviten a amigos externos a pasar un día con nosotros en Elian's.

### CONVENIOS DEPORTIVOS



Elian's y ATF (escuela de tenis de David Ferrer) ofrecemos en conjunto una formación académica de calidad combinada con deporte de alto rendimiento. También colaboramos con entidades como la Ciudad Deportiva Camilo Cano y el Club Voley Finestrat.

## NUESTRAS FAMILIAS Y la comunidad escolar

En Elian's British School of La Nucía, fomentamos la participación activa de nuestros alumnos a través de iniciativas como nuestro **Student Council**, **Digital Leaders** y **Sports Captains**, quienes lideran nuestro Plan de Acción Social. Para garantizar la progresión curricular y la transición educativa de nuestros alumnos, brindamos programas como el **GuideMe Programme** y **Elis Programme** (inmersión lingüística).

Las familias también tienen un papel fundamental en la educación, por lo que trabajamos en estrecha colaboración con los **Padres Delegados**, un grupo de representantes de cada curso que nos permite dar respuesta rápida a las demandas de las familias. Adicionalmente, contamos con un **Comité de Comedor** para mejorar la experiencia alimentaria de nuestros alumnos, sin olvidar ofrecer una dieta equilibrada.

Alumnos y familias convergen en diversas actividades como nuestro evento "**Elian's Fest**", una ocasión en la que toda la comunidad escolar se reúne para disfrutar de una jornada de convivencia en el centro. Durante este evento, participamos en varias actividades divertidas, disfrutamos de música, exploramos la feria del libro y

“Las familias también tienen un papel fundamental en la educación.”

mucho más. Las familias de los más pequeños también están invitadas en algunas fechas organizadas a disfrutar con sus hijos en el aula bajo el paraguas del programa "**Come and play with me**". Es una oportunidad de conocer cómo aprenden los niños en el aula y vivir la experiencia de aprendizaje en primera persona.

Nuestra **biblioteca** es un punto neurálgico del aprendizaje donde florecen **los clubes de lectura**, **los encuentros literarios** y **las actividades compartidas** con alumnos de infantil/primaria y alumnos de secundaria. Es un entorno acogedor en el que los alumnos se sienten como en casa.

El vínculo que se forja es tan fuerte que aunque nuestros alumnos terminen sus estudios, siempre serán Elianers, por lo que hemos puesto en marcha la app Alumni. A través de esta aplicación, mantenemos a nuestra comunidad escolar informada sobre las actividades y acciones llevadas a cabo en Elian's, fomentando así una conexión perdurable.





# OUR Services

## NURSING SERVICE

Our school nurse takes care of any medical issues that arise during the day, administering the necessary treatments to pupils with chronic or specific illnesses and by supporting pupils with other pathologies (allergies, diabetes, asthma, etc.).

## BUS

The school has bus routes to and from Villajoyosa, Benidorm, Albir, Calpe, Altea, Alfaz, Benissa. More routes are added according to our families' needs.

## LUNCH

Our chefs prepare a nutritionally balanced, homemade menu every day, with a range of options to choose from. [included in the price]

## TRIPS

We provide our pupils with educational outings and language and cultural exchanges to increase the skills they need to operate in a multicultural world.

## EXTRACURRICULAR ACTIVITIES

Offer various extracurricular sports and artistic activities. Our music and drama clubs enhance students' confidence and creativity in the performing arts. There are also sessions for homework and language reinforcement.

## EXTRA HOURS SCHEDULE

We offer free supervision to students from 8:00 to 8:30 and from 16:15 to 17:00. This helps families integrate their children's schooling with their work schedules.

# OUR Facilities

At Elian's, we recognise the value of an attractive environment with plenty of space for children to enjoy the outdoors. We're fortunate to be able to provide exceptional facilities for each of our students to study, have fun, and pursue their passions — all with the ultimate goal of achieving their dreams!

See it for yourself here:



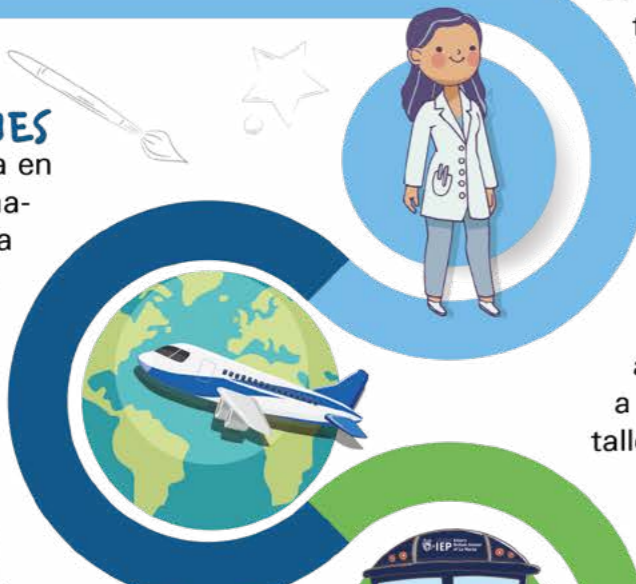
SCAN ME



# NUESTROS Servicios

## VIAJES

Con la mirada puesta en una educación internacional facilitamos a nuestros alumnos la realización de viajes educativos e intercambios lingüísticos y culturales que fomentan y mejoran su capacidad de desenvolverse en un mundo global.



## EXTRAESCOLARES

Para proporcionar a nuestros estudiantes una formación completa y variada ofrecemos diferentes actividades extraescolares y clubs, a través de los cuales pueden explotar todo su potencial creativo, deportivo, ingenioso y reflexivo.



## HORARIO

Amplio horario gratuito de 8:00 a 8:30 y de 16:15 a 17:00 para facilitar la conciliación laboral y familiar.



## ENFERMERÍA

Contamos con un servicio de enfermería durante la jornada escolar que cubre las emergencias médicas que surgen día a día, administra los tratamientos necesarios a alumnos con enfermedades crónicas o puntuales y apoya al alumnado con otras patologías (alergias, diabetes, asma, etc.). Además, realiza una labor preventiva, formativa y de educación para la salud, tanto a alumnos como a profesores, a través de diferentes charlas y talleres.



## AUTORÚS

El colegio dispone de varias rutas de autobuses que abarcan desde Calpe hasta Alicante y que están en continuo crecimiento según la demanda de nuestras familias. Elían's



## MENÚ

Elaboramos a diario un menú casero y nutricionalmente equilibrado, con varias opciones a elegir (incluido en el precio).



# NUESTRAS Instalaciones

En Elían's creemos en la importancia de los espacios y contamos con magníficas instalaciones para que cada uno de nuestros protagonistas pueda estudiar, divertirse y realizarse con el único fin de conseguir sus metas.

Pero mejor te lo enseñamos:



SCAN ME



# Admissions

Choosing a school for your child is one of the most important decisions you will make. Your choice will have a huge impact on their personal journey, their future career and their achievements in life.

So, pay us a visit and get to know our educational approach. We're ready and willing to answer your questions, help you make a final decision and ensure your child joins our school in the smoothest possible way. We'll give you all the support you need to help them settle in and take their place in our learning community.



**TELEPHONE:**  
966 877 055



**EMAIL:**  
[admisioneslanucia@iepgroup.es](mailto:admisioneslanucia@iepgroup.es)

For more information  
or to arrange a  
personalised visit:



SCAN ME



# Admisiones

Escoger un colegio para vuestros hijos es una de las decisiones más importantes que tomaréis. Vuestra elección tendrá un gran impacto en su trayectoria personal, en su futuro profesional y en sus logros en la vida.

Venid a visitarnos y conoced nuestro proyecto educativo. Estamos aquí para responder a vuestras preguntas, ayudaros a tomar una decisión final y asegurarnos de que vuestro hijo se incorpore a nuestro colegio de la mejor manera posible. Le daremos todo el apoyo necesario para que se adapte y ocupe su lugar en nuestra comunidad de aprendizaje.



**TELÉFONO:**  
966 877 055



**CORREO ELECTRÓNICO:**  
admisioneslanucia@iepgroup.es

Para más información  
o concertar una visita  
personalizada:





COLEGIOS

**IEP**

**Elían's  
British School  
of La Nucia**



Avinguda el Copet, 5, 03530 La Nucia, Alicante