

*Learning at the
speed of life*



COLEGIOS **Elia's**
IEP British School
of La Nucia



BIENVENIDOS A Elian's British School of La Nucía

Elian's British School of La Nucía es un colegio británico internacional para alumnos de 1 a 18 años. Ofrecemos a nuestros alumnos la **excelencia en inglés** y les proporcionamos el conocimiento y habilidades necesarias para que su **inquietud por seguir aprendiendo** permanezca en su crecimiento personal, siendo conscientes de que la iniciativa y acción en nuestra comunidad educativa pueden contribuir a una sociedad mejor.

En ese camino de aprendizaje cultivarán la **confianza en sí mismos**, descubriendo sus **propios talentos**. Los guiaremos en la exploración de las nuevas tecnologías como parte de su entorno natural sin ignorar el cuidado por su formación emocional que les ayude a convertirse en personas íntegras, creativas, reflexivas y conscientes del valor de su aportación a la comunidad.

WELCOME TO Elian's British School of La Nucía

Elian's British School of La Nucía is a British International School for students from 1 to 18 years of age. We offer our students **excellence in English**, and equip them with the knowledge and skills needed not only to foster a **lasting passion for learning**, but also to support their personal growth. We firmly believe that their active involvement in our educational community contributes to building a better society.

Our students cultivate **self-confidence** by discovering their **own talents and abilities**. We guide them to explore new technology integrated into their daily environment, without ignoring their emotional development. We encourage them to become people of integrity, who are creative, reflective, and capable of making a valuable contribution to their community.



MISSION

For all students to be actively engaged in a vibrant curriculum that is both exciting and thought-provoking, offering numerous opportunities to explore and maximise their unique potential.

VISION

To empower students by providing them with the knowledge and skills necessary for their learning journey. We want them to feel fully prepared to make meaningful contributions to our global society.

MISIÓN

Que todos los estudiantes experimenten y participen en un plan de estudios estimulante, rico y desafiante que les proporcione las oportunidades para alcanzar su potencial único.

VISIÓN

Capacitar a los estudiantes con los conocimientos y habilidades durante su proceso de aprendizaje para prepararlos para participar y contribuir al mundo global.



OUR HEADTEACHER / NUESTRA DIRECTORA

Rosa María Tortosa

After overseeing educational projects that span Spanish and British curricula, along with the International Baccalaureate, you truly appreciate the incredible value that each approach brings to our students' education. It becomes clear that the key to success lies in the passion of a diverse group of dedicated people who, with their unique cultural perspectives, form a powerhouse staffing team within our schools.

Moreover, being part of the IEP (International Education Partnership), member of Dukes Education Group, opportunities to enrich the educational experience are multiplied by sharing good practice between schools, something that undoubtedly benefits our learning community.

“The key to success lies in the passion of a diverse group of dedicated people”

Education is facing the challenges of a changing world, and it's crucial for Elían's British School of La Nucía to adapt. We're building a strong learning community that understands and responds to the current situation. As part of this, we're evaluating the skills our students need to make the best use of digital tools for learning. We also want to help them become individuals who can hold their heads up high, in a society with changing and often unpredictable needs. That's why we focus on making our students versatile learners.



“El éxito de los proyectos sucede en gran parte por el compromiso y la inquietud de las personas”

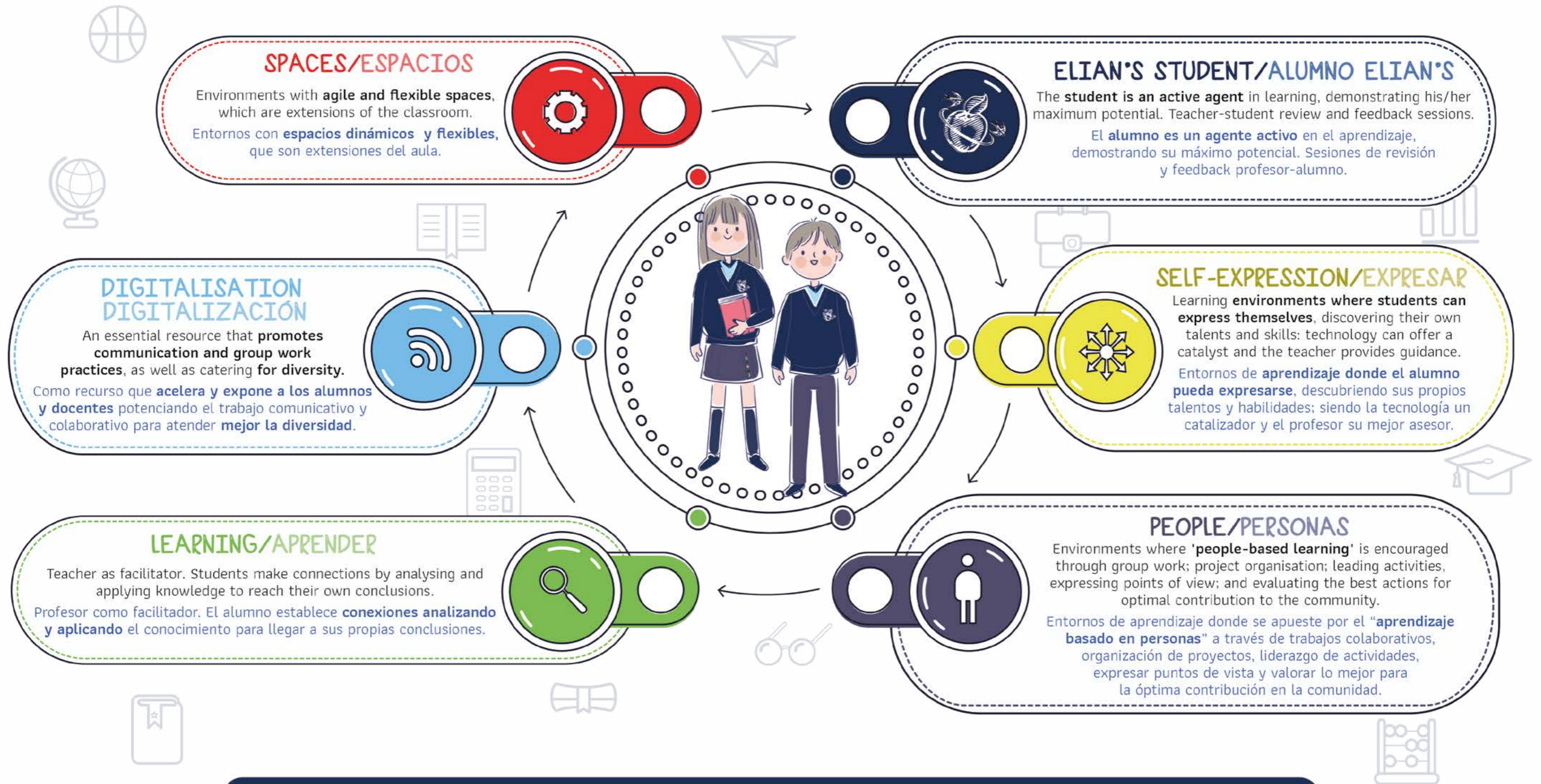
Después de participar en la dirección de proyectos educativos relacionados con currículum español y británico así como Bachillerato Internacional, aprendes a valorar la riqueza de lo que la combinación de todos ellos puede aportar en la formación de nuestros alumnos, y llegas a la firme convicción de que el éxito de los proyectos sucede en gran parte por el **compromiso** y la **inquietud de las personas**, que desde su **diversidad cultural y enfoque** forman equipo en los colegios.

Además, formando parte de un grupo como IEP (International Education Partnership), miembro del prestigioso grupo educativo británico Dukes Education, las oportunidades de compartir experiencias se multiplican añadiendo las buenas prácticas entre colegios, algo que sin duda beneficia a nuestra comunidad escolar.

El panorama educativo actual se encuentra en un momento desafiante ante el que no podemos permanecer ajenos, por lo que es esencial consolidar una **comunidad de aprendizaje** donde Elían's British School of La Nucía **redefine** sus áreas de desarrollo conscientes del contexto en el que nos encontramos. En este proceso, nos preguntamos en qué destrezas hemos de formar a nuestros alumnos para que integren el entorno digital como un recurso del aprendizaje y, más importante, cómo lograr su mejor versión, como personas preparadas, para una sociedad cuyas necesidades cambian o aún están por definir, es por ello por lo que buscamos aprendices versátiles.

OUR WAY OF LEARNING: METHODOLOGICAL FRAMEWORK

Basis of learning framework: interpretation of concepts and development of skills



NUESTRA FORMA DE APRENDER: MARCO METODOLÓGICO

Base marco de aprendizaje: interpretación de conceptos y desarrollo de habilidades

360 Learning

Aprendizaje 360



#TOWARDS TALENT

Integration of sport and artistic talent. Represented by Kahlowl, referring to the creativity of Frida Kahlo.

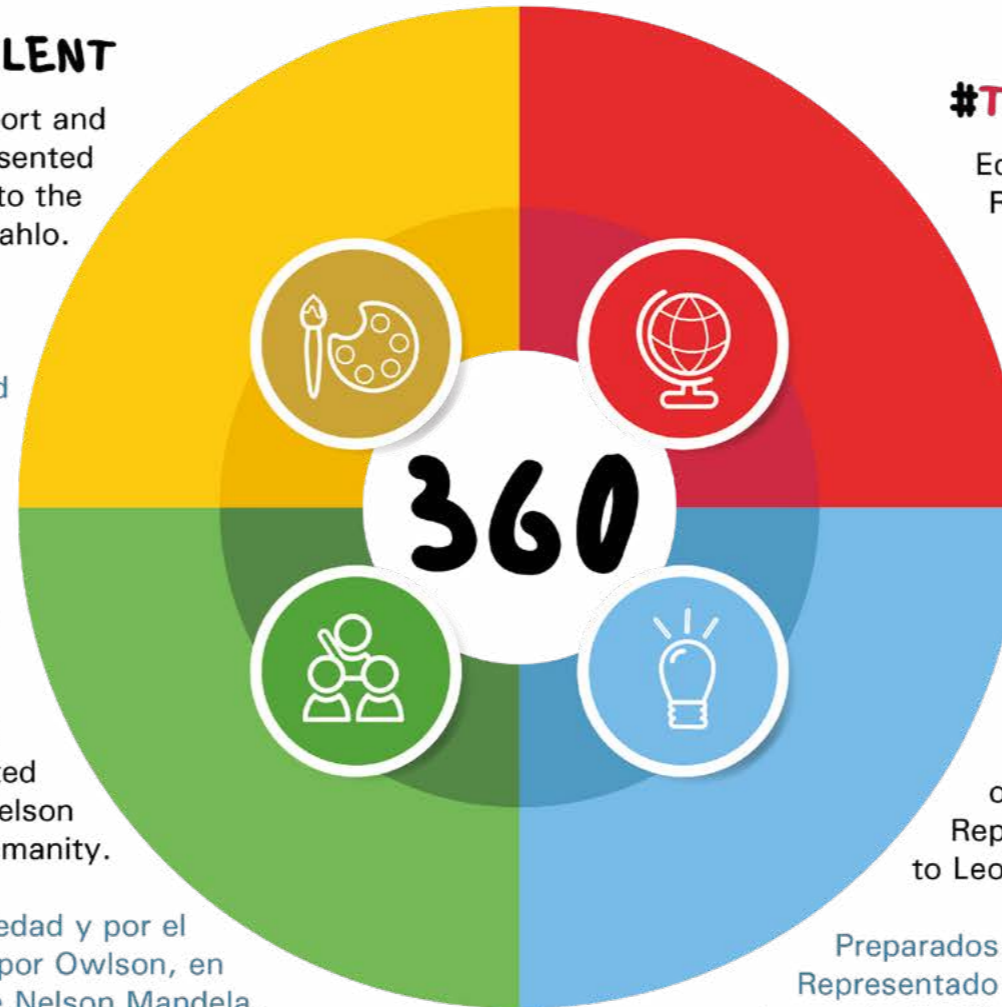
Integración absoluta del deporte y el talento artístico. Representado por Kahlowl, en referencia a la creatividad de Frida Kahlo.

#TOWARDS PERSONAL SKILLS



Awareness of society and the environment. Represented by Owlson, referring to Nelson Mandela's humanity.

Conciencia por la sociedad y por el entorno. Representado por Owlson, en referencia a la solidaridad de Nelson Mandela.



#TOWARDS EXCELLENCE

Educational excellence. Represented by Owlbert, referring to Albert Einstein.



Excelencia educativa en todas las etapas. Representado por Owlbert, en referencia a Albert Einstein.

#TOWARDS INNOVATION

The ability to be imaginative and create opportunities. Represented by Owlinci, referring to Leonardo Da Vinci.



Preparados para el presente y el futuro. Representado por Owlinci, en referencia a Leonardo Da Vinci.



A COMPLETE EDUCATION Stages

EARLY YEARS

This stage runs from the age of one until the age of five and is divided into four years.



SCAN ME

PRE-NURSERY

BABY BEARS 1 Year
LITTLE BEARS 2 Years

NURSERY

3-4 Years

RECEPTION

4-5 Years



PRIMARY

Comprises 6 academic years and two educational stages. From age 5 to 11.



KEY STAGE 1

Year 1
Year 2

KEY STAGE 2

Year 3 Year 5
Year 4 Year 6



SCAN ME

SECONDARY

Covers 5 academic years and two educational stages. From age 11 to 16.



SCAN ME

KEY STAGE 3

Year 7 Year 9
Year 8

KEY STAGE 4

Year 10
Year 11



INTERNATIONAL BACCALAUREATE

Consists of 2 academic years. From 16 to 18 years of age.



KEY STAGE 5

Year 12 Year 13



SCAN ME

UNA EDUCACIÓN COMPLETA Etapas

INFANTIL

Esta etapa se desarrolla desde el primer año de edad hasta los cinco años y está dividida en cuatro cursos.



SCAN ME

PRE-NURSERY

BABY BEARS 1 año
LITTLE BEARS 2 años

NURSERY

3-4 años

RECEPTION

4-5 años



PRIMARIA

Comprende 6 cursos académicos y dos etapas educativas. Desde los 5 hasta los 11 años.



KEY STAGE 1

Year 1
Year 2

KEY STAGE 2

Year 3 Year 5
Year 4 Year 6



SCAN ME

SEGUNDARIA

Abarca 5 cursos académicos y dos etapas educativas. Desde los 11 hasta los 16 años.



SCAN ME

KEY STAGE 3

Year 7 Year 9
Year 8

KEY STAGE 4

Year 10
Year 11



BACHILLERATO INTERNACIONAL

Lo constituyen 2 cursos académicos. Desde los 16 a los 18 años.



KEY STAGE 5

Year 12 Year 13



SCAN ME

Early Years



- From the moment children start at our school, we use English as the main language for teaching. Learning is designed to be personalised and progressive, and split into core and specialised areas. In the beginning, children concentrate on physical and personal development, improving social and emotional skills, and becoming better at communication and language.
- These important foundations set the stage for successful learning in specific subjects taught in English, like Reading, Maths, Understanding the World, and Expressive arts and Design. We also enhance our children’s education by including subjects in Spanish, such as matemáticas and lengua. This way, we give our students a well-rounded and complete education.

CONSTANT LEARNING

Children enjoy learning through play at our school! We make English learning exciting with the ‘Talk for Writing’ approach. With this method, students become storytellers, actively using a growing vocabulary linked to important actions and movements. Plus, we use the ‘Jolly Phonics’ phonics scheme, a fun and hands-on method that taps into children’s enthusiasm, helping them to become early readers and writers. Learning is an adventure!

- OPEN ENVIRONMENTS
- EMOTIONAL WELL-BEING
- AREAS OF LEARNING



Infantil

Desde el primer día del alumno en nuestro colegio, el inglés se convierte en la lengua vehicular de instrucción. Nuestro enfoque pedagógico está diseñado para garantizar un aprendizaje progresivo y personalizado, y se divide en áreas fundamentales y áreas especializadas. En los primeros años, nuestros pequeños se centran en el desarrollo físico, el crecimiento personal, las habilidades sociales y emocionales, así como en la comunicación y el dominio del idioma.

Estos pilares sólidos en las áreas mencionadas sientan las bases para un buen aprendizaje en disciplinas específicas en inglés como: *Literacy, mathematics, world understanding and expressive arts and design*, y enriquecen su formación con asignaturas en español, como mates y lengua, proporcionando a nuestros alumnos una educación integral y completa.

APRENDIZAJE CONSTANTE

Los alumnos se divierten aprendiendo a través del juego. La adquisición del inglés por parte de los alumnos se ve apoyada y acelerada por el enfoque «Talk for Writing», en el que se convierten en narradores activos y aprenden una amplitud creciente de vocabulario asociado a acciones y movimientos clave. Además, seguimos el esquema fonético “Jolly Phonics”, un método divertido y multisensorial que aprovecha el entusiasmo de los niños para convertirse en lectores y escritores emergentes desde una edad temprana.

- ENTORNOS ABIERTOS
- BIENESTAR EMOCIONAL
- ÁREAS DE APRENDIZAJE





ETAPA Primaria

“Elían’s es un colegio con corazón”

Primary

Children start Primary School at the age of 5 and stay there until they’re 11, after which they move on to Secondary School. Throughout the primary years, we create a learning community that is all about inspiration, support, and celebrating success.

“Elían’s is a school with a heart”

We want students to discover their talents, reach their full potential, and work towards becoming the best version of themselves. Elían’s is a ‘school with a heart’ – every step we take revolves around the well-being of each child. We’re here to nurture and care for them.

To help new students quickly improve their language skills (whether it’s English or Spanish), we have a special immersion plan for those joining at any point in Primary School. Also - following the British system - our Primary classrooms use the White Rose Maths approach. With White Rose Maths, children learn maths in an exciting way! It incorporates real objects, pictures, and creative thinking to help them truly master the subject. This method is based on how children think and learn – rooted in psychology and child development principles.

The subjects taught in the classroom are the core subjects of English, Maths and Science, as well as Art & Design, Personal Development (TPS), IT, Geography, Music and PE. Our children’s learning is further enriched by the study of the Spanish language and culture, including social sciences and the language of the autonomous community, *Valenciano*.

We plan exciting trips all year round to make what children learn in the classroom even more compelling! For students in Years 4, 5, and 6, we take short trips, which are not just excursions; they’re a chance for them to be independent, work together, and grow personally.

Los alumnos entran en la etapa de Primaria a los 5 años y permanecen en ella hasta los 11, momento en el que pasan a la etapa de Secundaria. Durante los años de primaria ofrecemos una comunidad de aprendizaje que inspira, nutre y celebra los logros.

Animamos a los alumnos a desarrollar sus talentos, desarrollar su potencial y esforzarse por llegar a ser la mejor versión posible de sí mismos. Elían’s es un “colegio con corazón”, donde el bienestar de cada niño está en el centro de todo proceso.

Para facilitar la mejora rápida del lenguaje (inglés o español, según cada caso) de los alumnos nuevos que empiezan el colegio en cualquier curso de la etapa primaria, ofrecemos un plan de inmersión. Además, alineados con el sistema británico, en nuestras aulas de primaria se utiliza la metodología *White Rose* para aprender matemáticas. *White Rose Maths* ayuda a los niños a desarrollar su comprensión conceptual de las matemáticas utilizando objetos concretos, representaciones pictóricas y pensamiento abstracto. Este enfoque integrador se basa en los principios de la psicología cognitiva y el desarrollo infantil.

Las asignaturas impartidas en el aula son *English, Maths y Sciences* como asignaturas troncales y *Art & Design, Personal Development (TPS), IT, Geography, Music y PE*, como asignaturas básicas. La enseñanza de nuestros alumnos se complementa con el estudio de la lengua y la cultura españolas, las ciencias sociales y la lengua propia de la comunidad autónoma, el valenciano.

Para acercar la informática de una forma responsable y segura, disponemos de Chromebooks compartidos que se utilizan para diferentes tareas en todos los cursos de primaria de forma puntual.

Organizamos viajes a lo largo del año para reforzar lo que los alumnos están aprendiendo en el aula. En Year 4, 5 y 6 realizamos viajes cortos una experiencia que fomenta la independencia, la colaboración y el desarrollo de habilidades personales.



Secondary

- We know that the Secondary stage is crucial for our students' growth and future. That's why our teachers focus on teaching values, fortifying language skills, and helping students reach their goals inside and outside the classroom.



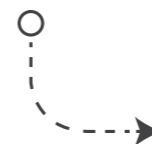
At the end of Year 11, it's exam time – IGCSEs are taken in both the core and optional subjects. Students can then obtain the British Secondary Certificate and, if needed, a pass in the ESO (Educación secundaria obligatoria).

In Year 10, we use a platform called GCSEpod to support subject learning.. It's also the time when students choose (with guidance!) pathways related to their future studies. Core subjects like Maths, Science, Global Perspectives, and English are taken by everyone.

International students who arrive at Elian's without a high enough level of Spanish to follow the Spanish curriculum subjects can take Spanish as a second language. This allows them to learn the language and reinforce their language skills.

ETAPA Secundaria

- En el colegio hay mucha conciencia de que la etapa secundaria es crucial para el posterior desarrollo y futuro de los alumnos y por ello nuestro personal docente se esfuerza en educarlos en valores, en seguir potenciando los idiomas y en apoyarlos para que logren alcanzar sus metas dentro y fuera del aula.



Al finalizar Year 11 los alumnos se examinan de los GCSE, troncales y de elección, que les permite obtener la certificación de Secundaria Británica y, en su caso, poder homologar a la ESO.



Es por ello que desde Y10 ponemos a su disposición una plataforma de recursos pedagógicos para las materias de GCSE (GCSEpod). Es justamente a partir de Y10 cuando los alumnos eligen itinerarios relacionados con lo que desean estudiar en el futuro (y reciben orientación para ello). También tienen materias troncales (*Maths, Sciences, Global Perspectives, English*).

Los estudiantes internacionales que llegan a Elian's sin un nivel de español lo suficientemente alto como para seguir las asignaturas del currículo español en secundaria, podrán cursar español como segunda lengua, para aprender el idioma y reforzar sus habilidades lingüísticas.

GUIDEME Programme

- In Secondary, students can access a support team made up of our school's professionals. Their main function is to guide students towards reaching their best academic potential. They're there to help with a range of issues – be they personal, academic, or related to future careers. The team also has the tools to tackle any learning difficulties that may come up during the teaching and learning journey. Here's where you can find more details about the programme:



GUIDEME Programme

- Los alumnos de secundaria disponen de un espacio, constituido por un grupo de profesionales de nuestro centro, cuya función principal es la orientación y guía a nuestros alumnos para lograr un óptimo rendimiento académico y ayudarlos en todas aquellas dificultades en cuestiones de carácter personal, académicas y profesionales, así como poner los medios humanos y materiales necesarios para superar todas y cada una de las dificultades de aprendizaje detectadas a lo largo de su proceso de enseñanza-aprendizaje.



INTERNATIONAL BACCALAUREATE IB Diploma

- During the IB Diploma Programme, our students study six subjects of their choosing, setting the stage for their university journey. Our skilled team of trained counsellors and teachers is ready to provide personalised support based on each student's needs and personality profile.

Starting from Year 11, students are given introductory sessions so they can learn about the IB Diploma Programme. These include workshops at the school, one-to-one meetings, and various tests to help them understand themselves better, so they can make informed choices about their future.

- SCHEDULED WORKSHOPS
- INDIVIDUAL MEETINGS
- SELF-AWARENESS TESTS



BACHILLERATO INTERNACIONAL IB Diploma

- A lo largo de este programa, nuestros alumnos estudian seis asignaturas de su elección que les preparan para su futuro universitario. Contamos con un equipo de orientadores y profesores cualificados y con formación oficial que trabajan para ofrecer apoyo individualizado atendiendo a las necesidades y características personales de cada uno.

En este sentido, desde Year 11 los alumnos reciben sesiones introductorias a este programa que incluyen: talleres programados en el centro, reuniones individuales, y realizan diversos tests que les brindan la oportunidad de conocerse mejor a sí mismos y, por lo tanto, poder realizar de forma más fundamentada sus elecciones.

- TALLERES PROGRAMADOS
- REUNIONES INDIVIDUALES
- TESTS AUTONOCIMIENTO

ELIAN'S STUDENT Profile

Perfil de Alumno Elian's



	INQUIRER To seek and find new information
	KNOWLEDGEABLE To be well-informed
	COMMUNICATOR To share information
	THINKER To consider issues and find solutions
	OPEN-MINDED To be receptive to alternative views and perceptions
	PRINCIPLED To be fair, honourable and honest
	RISK-TAKER To take on the unfamiliar
	CARING To look after people and our environment
	REFLECTIVE To progress by learning from past experience
	BALANCED To integrate different views and approaches
	CREATIVE To be imaginative and develop original ideas



NUESTROS PROGRAMAS a medida



ELIAN'S ELITE PROGRAMME

- Exclusive educational programme
- Reduced timetable for balancing academic and sports schedules

PROGRAMA DE ÉLITE ELIAN'S

- Programa educativo exclusivo
- Horario reducido para compaginar el horario académico con el deportivo

EXTRA-CURRICULAR ACTIVITIES

- Complement the academic curriculum
- Enhance students' talents
- Variety of activities in English and Spanish
- Includes sports, education, technology, and arts

ACTIVIDADES EXTRAESCOLARES

- Complementan el currículo académico
- Potencian el talento de los alumnos
- Variedad de actividades en inglés y español
- Incluye deportes, educación, tecnología y arte



BRING A FRIEND TO SCHOOL

- Opportunity for our younger pupils (*Baby bears* to *Year 2*) to invite outside friends to spend a day at Elian's

BRING A FRIEND TO SCHOOL

- Oportunidad para nuestros alumnos más jóvenes (*Baby bears* a *Year 2*) de invitar a amigos de fuera a pasar un día en Elian's



IMPORTANCE OF SPORT

- Quality coaching
- Training agreements with leading clubs in Alicante
- Access to Ciudad Deportiva Camilo Cano facilities

IMPORTANCIA DEL DEPORTE

- Currículum académico con entrenamientos de calidad
- Formación académica de calidad con destacados clubs deportivos de Alicante
- Acceso y uso de las instalaciones de la Ciudad Deportiva Camilo Cano

OUR FAMILIES AND school community

At Elian's British School of La Nucía, we encourage our students to take on active roles in the school community through initiatives such as our **Student Council**, **Digital Leaders** and **Sports Captains**, providing leadership for our Social Action Plan. To reinforce our students' curricular progress and smooth transition through each educational stage, we provide programmes such as the **GuideMe Programme** and the **Elis Programme** (language immersion).

Families also play a crucial role in children's education, which is why we work closely with our **Parent Delegates**, a group of representatives from each year group, so we can respond quickly to families' feedback. In addition, we have a **Canteen Committee** to improve our students' eating experience, while ensuring we offer a balanced diet.

“Families also play a crucial role in children's education, which is why we work closely with our Parent Delegates...”

Families and students come together for our special "Elian's Fest": an event where the entire school community gathers to enjoy a day of fun activities, including music, and a book fair! Additionally, we extend a warm invitation to the families of our youngest students on specified dates for the "Come and Play with Me" programme. It's a fantastic opportunity to experience firsthand how children learn in the classroom and share in the joy of learning with your child. We look forward to creating wonderful memories together!

Our **library** is a hub of learning where **book clubs**, **study groups** and **storytime** are enthusiastically embraced, and students of all ages flourish. It is a welcoming environment where pupils feel at home.

The bonds forged within the school community are so strong that even after our students finish their studies, they will always be Elianers. That's why we've launched the **Alumni app**. Through this app, we keep our school community informed about activities and actions at Elian's, thus fostering a lifelong connection.





NUESTRAS FAMILIAS Y la comunidad escolar

En Eliañ's British School of La Nucía, fomentamos la participación activa de nuestros alumnos a través de iniciativas como nuestro **Student Council**, **Digital Leaders** y **Sports Captains**, quienes lideran nuestro Plan de Acción Social. Para garantizar la progresión curricular y la transición educativa de nuestros alumnos, brindamos programas como el **GuideMe Programme** y **Elis Programme** (inmersión lingüística).

Las familias también tienen un papel fundamental en la educación, por lo que trabajamos en estrecha colaboración con los **Padres Delegados**, un grupo de representantes de cada curso que nos permite dar respuesta rápida a las demandas de las familias. Adicionalmente, contamos con un **Comité de Comedor** para mejorar la experiencia alimentaria de nuestros alumnos, sin olvidar ofrecer una dieta equilibrada.

Alumnos y familias convergen en diversas actividades como nuestro evento "**Eliañ's Fest**", una ocasión en la que toda la comunidad escolar se reúne para disfrutar de una jornada de convivencia en el centro. Durante este evento, participamos en varias actividades divertidas, disfrutamos de música, exploramos la feria del libro y mucho más. Las familias de los más pequeños también están invitadas en algunas fechas organizadas a disfrutar

“Las familias también tienen un papel fundamental en la educación, por lo que trabajamos en estrecha colaboración con los **Padres Delegados**...”

con sus hijos en el aula bajo el paraguas del programa "**Come and play with me**". Es una oportunidad de conocer cómo aprenden los niños en el aula y vivir la experiencia de aprendizaje en primera persona.

Nuestra **biblioteca** es un punto neurálgico del aprendizaje donde florecen los **clubes de lectura**, los encuentros literarios y las actividades compartidas con alumnos de infantil/primaria y alumnos de secundaria. Es un entorno acogedor en el que los alumnos se sienten como en casa.

El vínculo que se forja es tan fuerte que aunque nuestros alumnos terminen sus estudios, siempre serán Eliañers, por lo que hemos puesto en marcha la **app Alumni**. A través de esta aplicación, mantenemos a nuestra comunidad escolar informada sobre las actividades y acciones llevadas a cabo en Eliañ's, fomentando así una conexión perdurable.



OUR services

TRIPS

We provide our pupils with educational outings and language and cultural exchanges to increase the skills they need to operate in a multicultural world.

EXTRACURRICULAR ACTIVITIES

Offer various extracurricular sports and artistic activities. Our music and drama clubs enhance students' confidence and creativity in the performing arts. There are also sessions for homework and language reinforcement.

EXTRA HOURS SCHEDULE

We offer free supervision to students from 8:00 to 8:30 and from 16:15 to 17:00. This helps families integrate their children's schooling with their work schedules.



NURSING SERVICE

Our school nurse takes care of any medical issues that arise during the day, administering the necessary treatments to pupils with chronic or specific illnesses and by supporting pupils with other pathologies [allergies, diabetes, asthma, etc.].

BUS

The school has bus routes to and from Villajoyosa, Benidorm, Albir, Calpe, Altea, Alfaz, Benissa. More routes are added according to our families' needs.

LUNCH

Our chefs prepare a nutritionally balanced, homemade menu every day, with a range of options to choose from. [included in the price]

NUESTROS servicios

ENFERMERÍA

Contamos con un servicio de enfermería durante la jornada escolar que cubre las emergencias médicas que surgen día a día, administra los tratamientos necesarios a alumnos con enfermedades crónicas o puntuales y apoya al alumnado con otras patologías [alergias, diabetes, asma, etc.].

AUTOBÚS

El colegio dispone de varias rutas de autobuses que abarcan desde Calpe hasta Alicante y que están en continuo crecimiento según la demanda de nuestras familias.

MENÚ

Elaboramos a diario un menú casero y nutricionalmente equilibrado, con varias opciones a elegir (incluido en el precio).

VIAJES

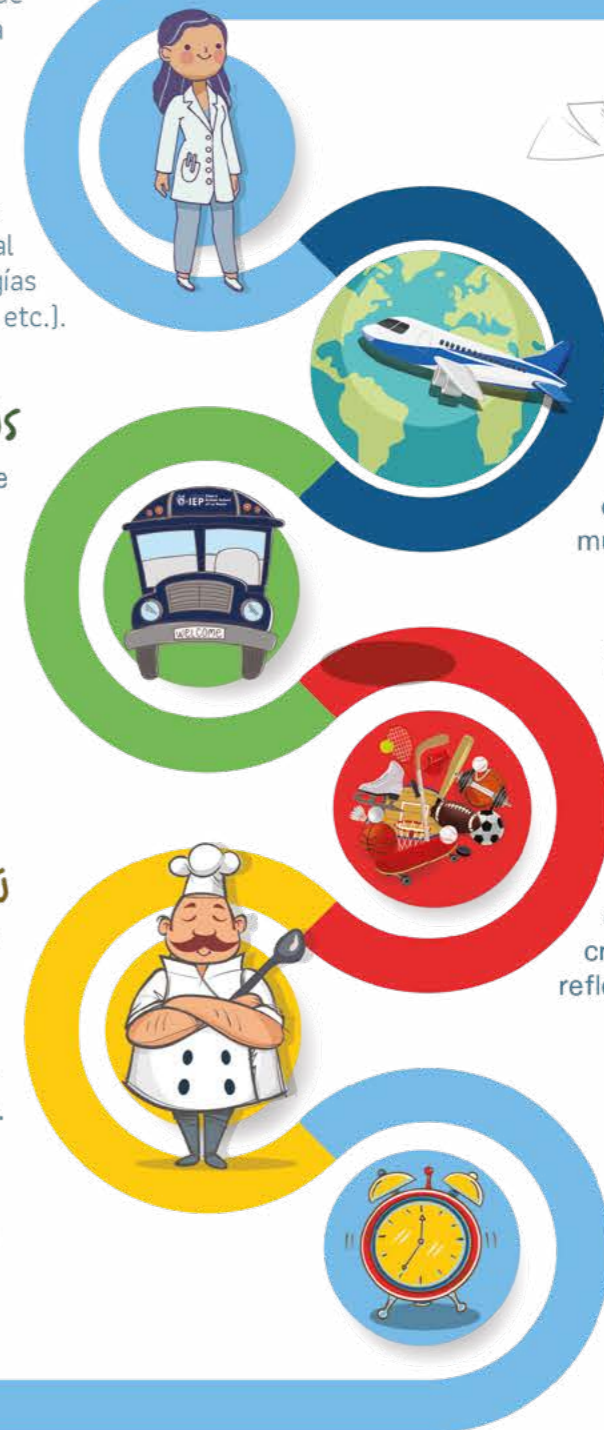
Con la mirada puesta en una educación internacional facilitamos a nuestros alumnos la realización de viajes educativos e intercambios lingüísticos y culturales que fomentan y mejoran su capacidad de desenvolverse en un mundo global.

EXTRAESCOLARES

Para proporcionar a nuestros estudiantes una formación completa y variada ofrecemos diferentes actividades extraescolares y clubs, a través de los cuales pueden explotar todo su potencial creativo, deportivo, ingenioso y reflexivo.

HORARIO

Amplio horario gratuito de 8:00 a 8:30 y de 16:15 a 17:00 para facilitar la conciliación laboral y familiar.



OUR facilities

Nuestras Instalaciones

At Elian's, we recognise the value of an attractive environment with plenty of space for children to enjoy the outdoors. We're fortunate to be able to provide exceptional facilities for each of our students to study, have fun, and pursue their passions — all with the ultimate goal of achieving their dreams!

En Elian 's creemos en la importancia de los espacios y contamos con magnificas instalaciones para que cada uno de nuestros protagonistas pueda estudiar, divertirse y realizarse con el único fin de conseguir sus metas.

See it for yourself here:



SCAN ME



ADMISSIONS department

Departamento de admisiones

Choosing a school for your child is one of the most important decisions you will make. Your choice will have a huge impact on their personal journey, their future career and their achievements in life.

So, pay us a visit and get to know our educational approach. We're ready and willing to answer your questions, help you make a final decision and ensure your child joins our school in the smoothest possible way. We'll give you all the support you need to help them settle in and take their place in our learning community.



Escoger un colegio para vuestros hijos es una de las decisiones más importantes que tomaréis. vuestra elección tendrá un gran impacto en su trayectoria personal, en su futuro profesional y en sus logros en la vida.

Venid a visitarnos y conoced nuestro proyecto educativo. Estamos aquí para responder a vuestras preguntas, ayudaros a tomar una decisión final y asegurarnos de que vuestro hijo se incorpore a nuestro colegio de la mejor manera posible. Le daremos todo el apoyo necesario para que se adapte y ocupe su lugar en nuestra comunidad de aprendizaje.

Para más información o concertar una visita personalizada:



TELEPHONE/TELÉFONO:
966 877 055



EMAIL:
admisioneslanucia@iepgroup.es

For more information or to arrange a personalised visit:
Para más información o concertar una visita personalizada:

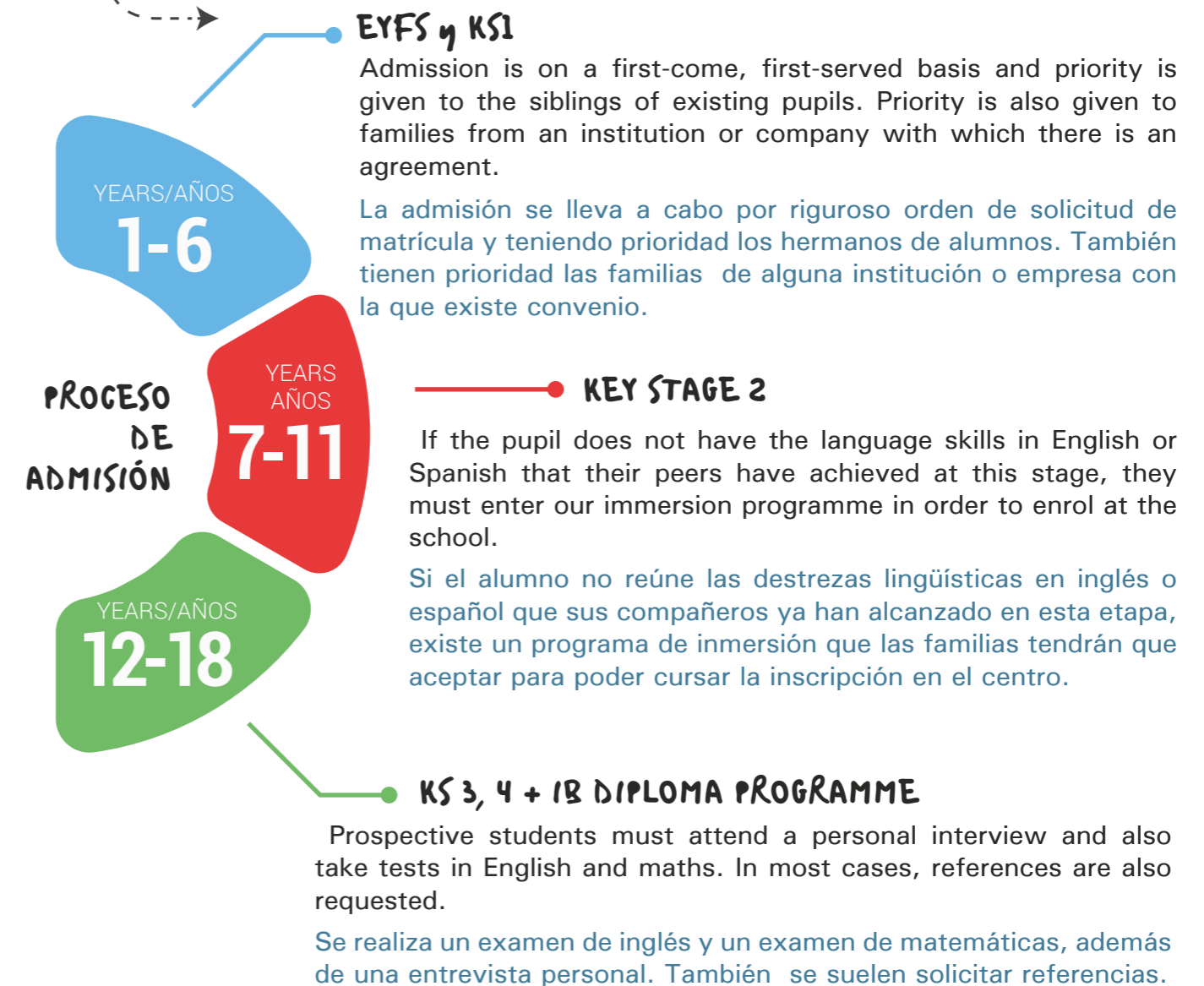


THE ADMISSIONS process

Proceso de admisión

- The admissions team first conduct an interview with the family. This is to establish the most appropriate starting point for the prospective student, because each educational stage has its own requirements for admitting new pupils.

● Partiendo de una entrevista con el equipo de admisiones, cada etapa tiene unas características para iniciar a nuevos alumnos.



- As part of the admission process, we offer a trial day (or more). This gives the student first-hand experience of the school and allows teaching staff to assess the student's suitability to join us.

- Como parte del proceso de admisión se ofrece un día (o más) de prueba. De esta manera, el alumno experimenta de primera mano un día en el colegio y el personal docente puede valorar la posible incorporación al grupo.

BALISA DE EMERGENCIA



COLEGIOS **Elian's**
IEP British School
of La Nucia



Avinguda el Copet, 5, 03530 La Nucia, Alicante